

**ОБЩЕСТВО С ОГРАНИЧЕННОЙ ОТВЕТСТВЕННОСТЬЮ
«ГЕОМАСТЕР»**

СВИДЕТЕЛЬСТВО № 01-И-№2185 22 АПРЕЛЯ 2013г.

Проект межевания № 16/272

**Объект: Газопровод кирпичного завода, расположенного по адресу: Курская
обл., Медвенский р-н, Нижнереутчанский с/с**

Заказчик: ООО «Эталон Строй»

Директор ООО «Геомастер»



Шемякин С.В.

г. Курск 2016г.

О г л а в л е н и е

№ п/п		Страница
1	Пояснительная записка	3
2	Схема расположения земельного участка	4
3	Топографический план земельного участка	6
4		
5		
6		
7		
8		
10		
11		
12		
13		
14		
15		
16		

ПОЯСНИТЕЛЬНАЯ ЗАПИСКА.

Проведение работ по составлению проекта межевания проектируемого линейного объекта «Газопровод кирпичного завода, расположенного по адресу: Курская обл., Медвенский р-н, Нижнереутчанский с/с», выполнено ООО «Геомастер» на основании заявления ООО «Эталон Строй».

Работы выполнены в соответствии с генеральным планом, предоставленным заказчиком.

В ходе подготовительных работ выполнен сбор, изучение и анализ имеющихся картографических материалов, материалов аэрофотосъемки территории проведения работ, ранее выполненных проектно-изыскательских, землеустроительных и других работ, а также имеющихся сведений на район работ о земельных участках, содержащихся в государственном кадастре недвижимости, землеустроительной, градостроительной, геодезической, картографической и иной документации.

Полевые работы выполнялись с целью обновления существующего картографического материала масштаба 1:1000.

Границы земельных участков определены на откорректированном топографическом плане масштаба 1:1000 согласно генеральному плану.

Координаты углов поворотов границ земельных участков, определены аналитически с применением программы DigitalS.

По результатам полевых измерений и имеющегося картографического материала составлена откорректированная цифровая векторная карта масштаба 1:1000, на основе которой подготовлен проект межевания линейного объекта

Проект межевания подготовлен с целью отображения на нем проектного решения границ земельных участков под проектируемым линейным объектом. На проектный план нанесены границы земельных участков с учетом кадастрового деления и участков, стоящих на кадастровом учете.

Работы выполнены в соответствии с требованиями «ИНСТРУКЦИИ ПО МЕЖЕВАНИЮ ЗЕМЕЛЬ 1996 года» и «Методических рекомендаций по проведению межевания объектов землеустройства» от 17.02.2003г. и Федерального закона о кадастре недвижимости 221-ФЗ от 4.07.2007г.

Данные координат углов поворотов границ размещены на топографическом плане масштаба 1:2000 в таблице «Координаты точек границ земельных участков».

Сведения о площади земельных участков, о кадастровых кварталах и о землях сторонних землепользователей так же размещены на топографическом плане масштаба 1:1000 в таблице «Экспликация земельных участков».

Часть участков занимают охранные зоны инженерных коммуникаций.

При производстве земляных работ в этих зонах, необходимо присутствие представителя организации эксплуатирующей данные коммуникации.

Работы выполнил:



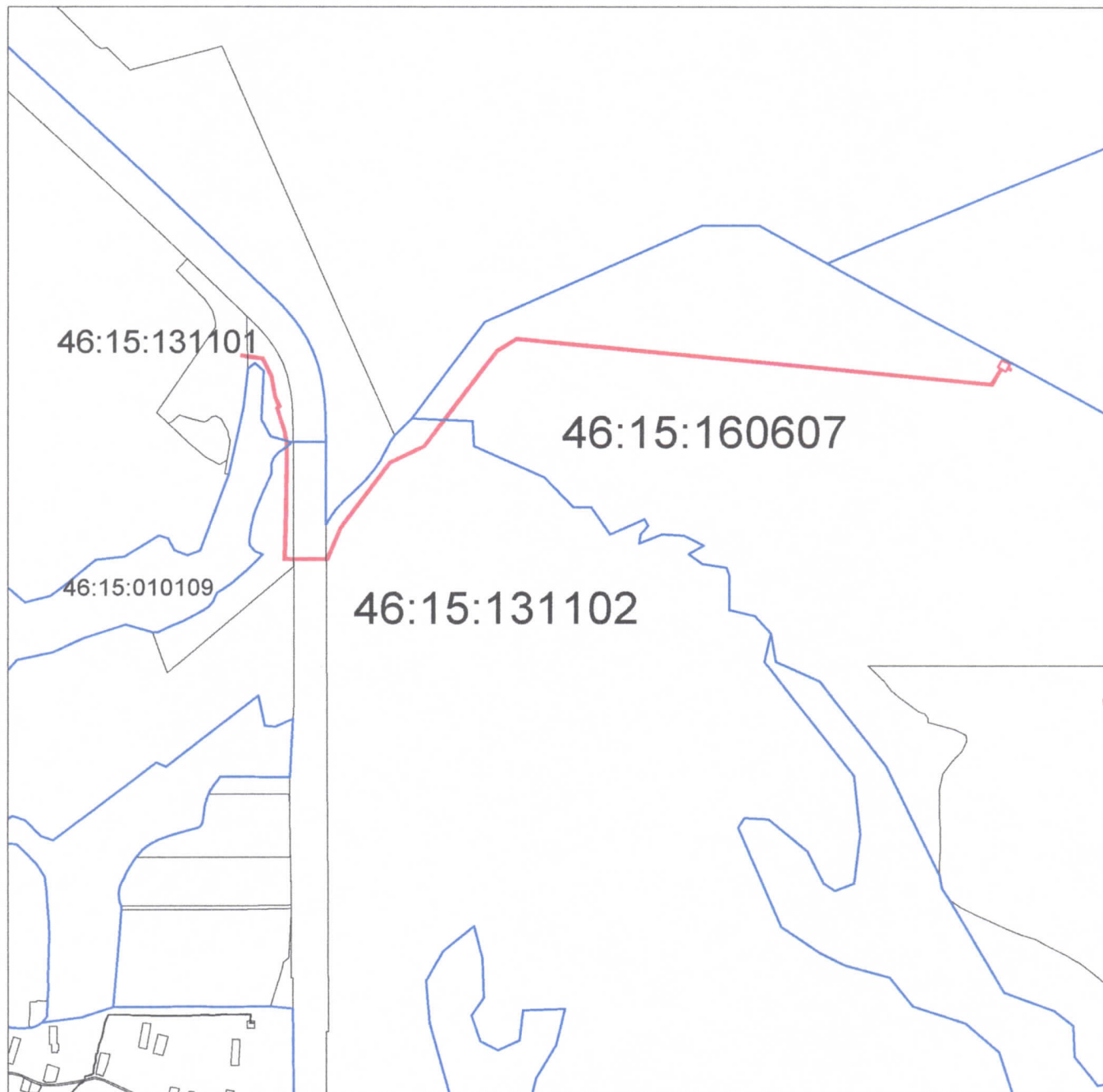
Корженко М.А.

Проверил: директор



Шемякин С.В.

Схема расположения земельных участков



Условные обозначения:

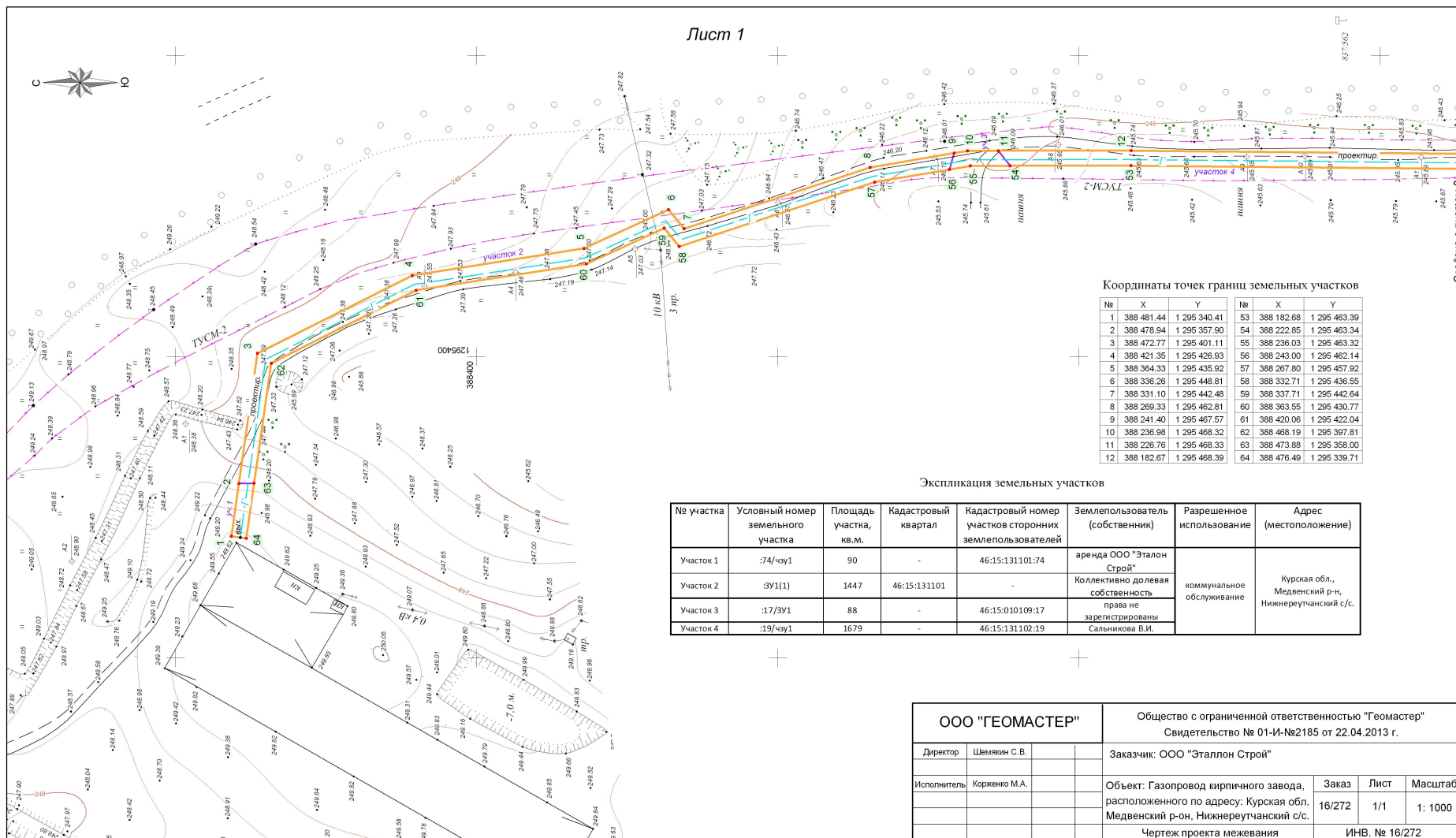
- граница существующего участка,
- граница формируемого участка,
- граница кадастрового квартала,
- граница зоны с особыми условиями использования территорий
- граница территориальной зоны,
- граница муниципального образования,
- граница населенного пункта,



— земельный участок, размеры которого не могут быть переданы в масштабе разделов графической части и сведения о границе которого установлены в процессе кадастровых работ

— земельный участок, размеры которого не могут быть переданы в масштабе разделов графической части, имеющиеся в ГКН сведения о границе которого достаточны для определения ее положения на местности

— земельный участок, размеры которого не могут быть переданы в масштабе разделов графической части, имеющиеся в ГКН сведения о границе которого недостаточны для определения ее положения на местности



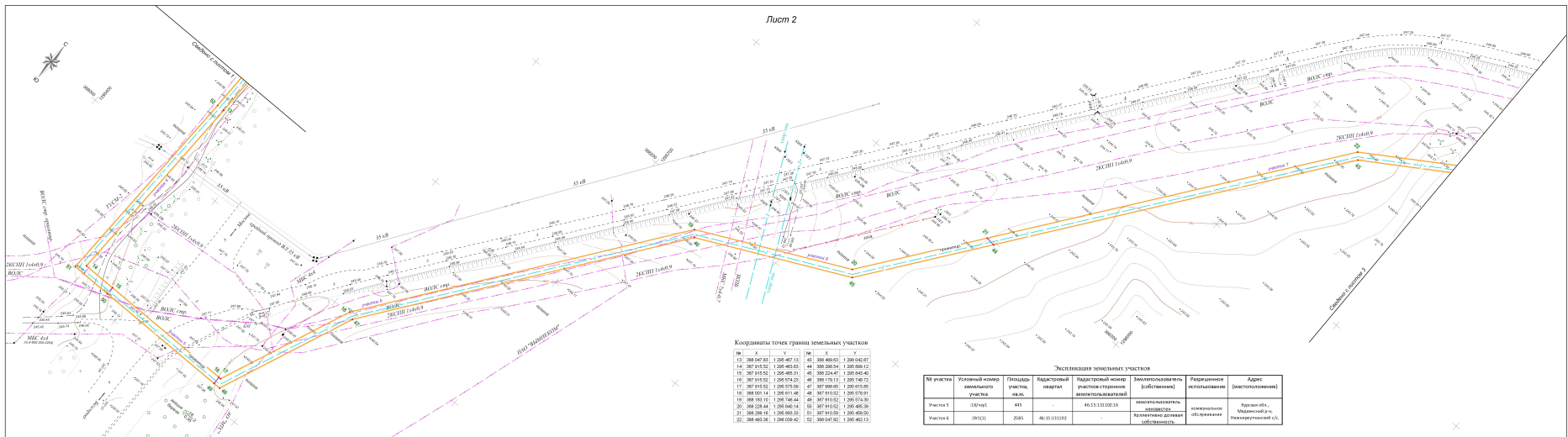
Координаты точек границ земельных участков

№	X	Y	№	X	Y
1	388 481.44	1 295 340.41	53	388 182.68	1 295 463.39
2	388 478.94	1 295 357.90	54	388 222.85	1 295 463.34
3	388 472.77	1 295 401.11	55	388 236.03	1 295 463.32
4	388 421.35	1 295 426.93	56	388 243.00	1 295 462.14
5	388 364.33	1 295 435.92	57	388 267.80	1 295 457.92
6	388 336.26	1 295 448.81	58	388 332.71	1 295 436.55
7	388 331.10	1 295 442.48	59	388 337.71	1 295 442.64
8	388 269.33	1 295 462.81	60	388 363.55	1 295 430.77
9	388 241.40	1 295 467.57	61	388 420.06	1 295 422.04
10	388 236.98	1 295 468.32	62	388 468.19	1 295 397.81
11	388 226.76	1 295 468.33	63	388 473.88	1 295 358.00
12	388 182.67	1 295 468.39	64	388 476.49	1 295 339.71

Экспликация земельных участков

№ участка	Условный номер земельного участка	Площадь участка, кв.м.	Кадастровый квартал	Кадастровый номер участков сторонних землепользователей	Землепользователь (собственник)	Разрешенное использование	Адрес (местоположение)
Участок 1	:74/чз1	90	-	46:15:131101:74	аренда ООО "Эталон Строй"	коммунальное обслуживание	Курская обл., Медвенский р-н, Нижнеуртчанский с/с.
Участок 2	:ЗУ1(1)	1447	46:15:131101	-	Коллективно долевая собственность		
Участок 3	:17/ЗУ1	88	-	46:15:010109:17	права не зарегистрированы		
Участок 4	:19/чз1	1679	-	46:15:131102:19	Сальникова В.И.		

ООО "ГЕОМАСТЕР"		Общество с ограниченной ответственностью "Геомастер" Свидетельство № 01-И-№2185 от 22.04.2013 г.		
Директор	Шемякин С. В.	Заказчик: ООО "Эталон Строй"		
Исполнитель	Корженко М.А.	Объект: Газопровод кирпичного завода, расположенного по адресу: Курская обл. Медвенский р-он, Нижнеуртчанский с/с.	Заказ	Лист
			16/272	1/1
Чертеж проекта межевания			Масштаб 1: 1000	
			ИНВ. № 16/272	

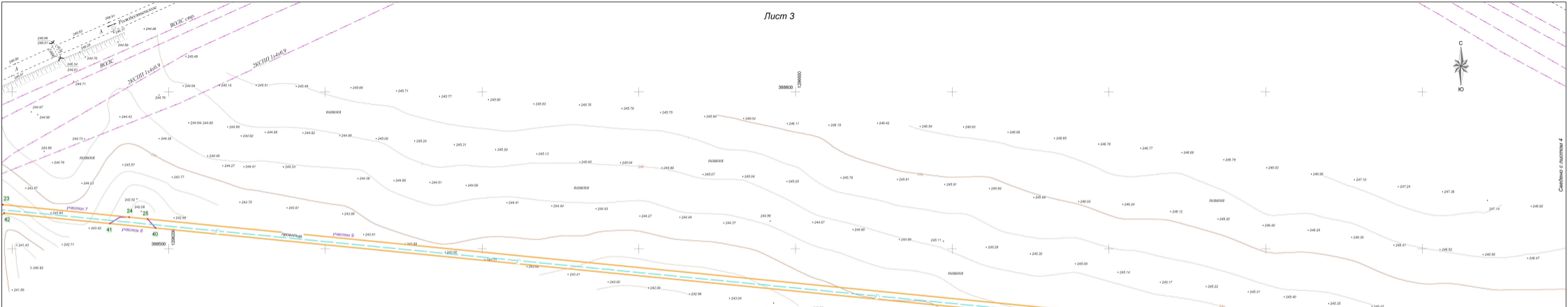


Координаты точек границы земельных участков

№	X	Y	№	X	Y
13	308 007.83	1 206 407.13	43	308 400.03	1 206 042.47
14	307 913.32	1 206 403.03	44	308 206.54	1 206 000.52
15	307 913.32	1 206 405.31	45	308 224.47	1 206 043.40
16	307 913.32	1 206 374.23	46	308 170.73	1 206 100.72
17	307 913.32	1 206 373.30	47	307 920.09	1 206 015.05
18	308 013.14	1 206 371.48	48	307 913.32	1 206 370.91
19	308 103.10	1 206 348.44	49	307 913.32	1 206 374.30
20	308 214.41	1 206 401.14	50	307 913.32	1 206 400.36
21	308 206.16	1 206 400.30	51	307 913.32	1 206 405.02
22	308 400.30	1 206 000.00	52	308 007.83	1 206 403.13

Экспликация земельных участков

№ участка	Условный номер участка	Площадь участка, кв.м.	Кадастровый номер	Кадастровый номер участка с кадастровым номером земельного участка	Земельная категория (объект)	Разрешение на использование	Адрес (интерполучение)
Участок 3	150/чп	445	-	46-15-13102-16	земельная категория - населенный пункт	назначение - для размещения объектов	Красноярск, Маданский ул. Инженерный пер.
Участок 4	100/10	2685	46-15-131102	-	кадастровая деловая территория	назначение - для размещения объектов	Красноярск, Маданский ул. Инженерный пер.

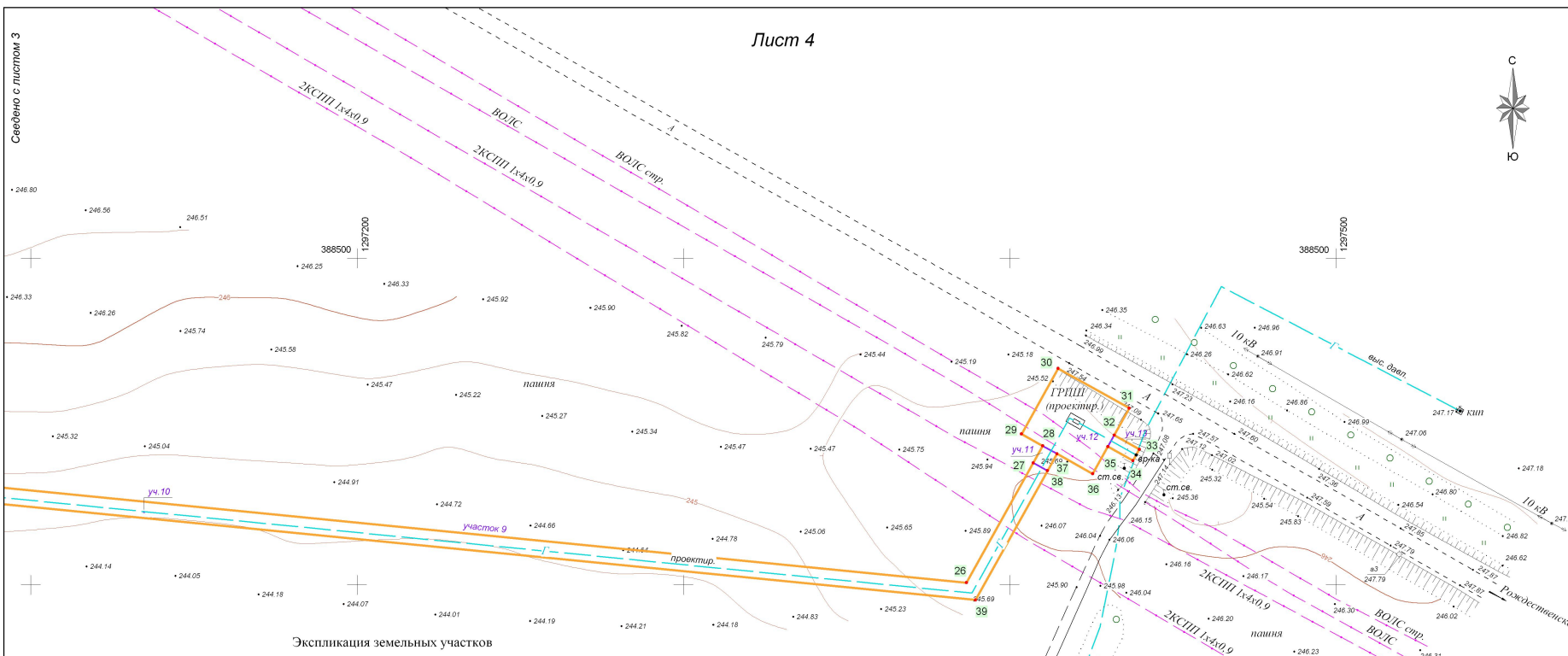


Экспликация земельных участков

№ участка	Условный номер земельного участка	Площадь участка, кв. м.	Кадастровый квартал	Кадастровый номер участков сторонних землепользователей	Землепользователь (собственник)	Разрешенное использование	Адрес (местоположение)
Участок 7	:8/чпу1	1899	-	46:15:160607:8	общая долевая собственность	коммунальное обслуживание	Нурская обл., Медвенский р-н, Черемозинский с/с., ЗУ №14
Участок 8	:ЗУ1(1)	120	46:15:160607	-	Черемозинский с/с.		Нурская обл., Медвенский р-н, Черемозинский с/с.
Участок 9	:8/чпу2	6387	-	46:15:160607:8	общая долевая собственность		Нурская обл., Медвенский р-н, Черемозинский с/с., ЗУ №14

Координаты точек границ земельных участков

№	X	Y
23	388 520.09	1 296 094.21
24	388 520.14	1 296 174.78
25	388 518.98	1 296 185.57
40	388 513.22	1 296 191.72
41	388 516.10	1 296 162.51
42	388 522.73	1 296 095.09



Экспликация земельных участков

№ участка	Условный номер земельного участка	Площадь участка, кв.м.	Кадастровый квартал	Кадастровый номер участков сторонних землепользователей	Землепользователь (собственник)	Разрешенное использование	Адрес (местоположение)
Участок 10	:358/чз1	0,06	-	46:15:000000:358(213)	права не зарегистрированы	коммунальное обслуживание	Курская обл., Медвенский р-н, на земельном участке расположена ВЛ-10кВ №243.15 Восточная
Участок 11	-ЗУ1(1)	30	46:15:160607	-	Черемощанский с/с.		Курская обл., Медвенский р-н, Черемощанский с/с.
Участок 12	-ЗУ1(2)	575	46:15:160607	-	Черемощанский с/с.		Курская обл., Медвенский р-н, Черемощанский с/с.
Участок 13	-ЗУ1(3)	35	46:15:160607	-	Черемощанский с/с.		Курская обл., Медвенский р-н, Черемощанский с/с.

Координаты точек границ земельных участков

№	X	Y
26	388 400.63	1 297 386.76
27	388 437.33	1 297 407.24
28	388 442.53	1 297 410.14
29	388 446.16	1 297 403.64
30	388 466.25	1 297 414.84
31	388 454.07	1 297 436.68
32	388 445.80	1 297 432.06
33	388 441.48	1 297 439.76
34	388 437.99	1 297 437.80
35	388 442.30	1 297 430.11
36	388 433.98	1 297 425.47
37	388 440.10	1 297 414.51
38	388 434.91	1 297 411.61
39	388 395.32	1 297 389.53