



Комитет строительства и архитектуры Курской области
ОБЛАСТНОЕ БЮДЖЕТНОЕ УЧРЕЖДЕНИЕ
«Проектный институт гражданского строительства,
планировки и застройки городов и поселков
«КУРСКГРАЖДАНПРОЕКТ»

Квалификационный аттестат № 46-10-46

Заказчик - ИП Бекетов В.Н.

ПРИЛОЖЕНИЕ
УТВЕРЖДЕН

от _____ 20__ года № _____

Проект межевания территории на объекте:
«Проект планировки земельного участка и проект межевания в его
составе для строительства 3-х многоквартирных жилых домов по
ул. Солнечная в п. Медвенка Медвенского района Курской
области

Проектная документация

Шифр-У-112/17-ПМТ

Арх. № 17037

Кадастровый инженер

И. В. Верзилина

Главный инженер проекта

С. В. Почепцова

2017г.

Взам. инв. №

Подп. и дата

Инв. № подл.

Содержание

Обозначение	Наименование	Примечание Стр.
У-112/17- С	Содержание	2
У-112/17- ПЗ	Пояснительная записка	3
	Экспликация земельных участков	5
	Схема расположения земельного участка	6
У-112/17 - ПМТ	Чертеж межевания территории М 1:500	7


Арх.№17037

У-112/17-С

Содержание

Стадия	Лист	Листов
П	1	1
ОБУ «Курскгражданпроект»		

Взаим. Инв. №	
Подпись и дата	
Инв. № подл.	

Изм.	Кол.	Лист	№ до	Подпись	Дата
Разработал		Верзилина			12.17

Пояснительная записка.

Проект межевания территории подготовлен ОБУ «Курскгражданпроект» в результате выполнения кадастровых работ по описанию местоположения границ на объекте: «**Проект планировки земельного участка и проекта межевания в его составе для строительства 3-х многоквартирных жилых домов по ул. Солнечная в п. Медвенка Медвенского района Курской области**» и выполнен в декабре 2017 г. в соответствии с договор №У-112/17.

В ходе подготовительных работ были проанализированы следующие материалы:

- 1) Проект планировки территории У-112/17- ППТ.
- 2) Кадастровый план территории № 46/17-1-592897 от 15.12.2017г.

Состав выполненных работ:

1. Подготовительные работы.

В ходе подготовительных работ выполнен сбор, изучение и анализ имеющихся картографических материалов, материалов аэрофотосъёмки территории проведения работ, ранее выполненных проектно-изыскательских и других работ, а также имеющихся сведений на район работ о земельных участках, содержащихся в государственном кадастре недвижимости, землеустроительной, градостроительной, геодезической, картографической и иной документации.

2. Полевые работы.

Полевых работы выполнялись с целью обновления существующего картографического материала масштаба 1:500 и определения координат характерных точек границ земельных участков.

Границы земельных участков определены на местности. Координаты углов поворотов границ земельных участков, контуров местности и элементов дорог определены инструментально, методом полярных засечек, с точек теодолитного хода с применением электронного тахеометра Nikon NPL-352 №032253.

3. Камеральные работы

Материалы полевых измерений обработаны с применением программы Digitals.

По результатам полевых измерений и имеющегося картографического материала составлена откорректированная цифровая векторная карта масштаба 1:500, на основе, которой подготовлен проект межевания линейного объекта.

Арх. № 17037

Взаим. Инв. №														
Подпись и дата														
Инв. № подл.														
								У-112/17- ПЗ						
		Изм.	Кол.	Лист	№ док	Подпись	Дата	Пояснительная записка						
		Разработал	Верзилина			<i>[Подпись]</i>	12.17					Стадия	Лист	Листов
												П	1	2
												ОБУ «Курскгражданпроект»		

4. Проект межевания.

Проект межевания подготовлен с целью отображения на нем проектного решения установления границ земельного участка для строительства на объекте: **«Проект планировки земельного участка и проекта межевания в его составе для строительства 3-х многоквартирных жилых домов по ул. Солнечная в п. Медвенка Медвенского района Курской области».**

На чертеж межевания территории нанесены сведения государственного кадастра недвижимости, о границах кадастрового деления, границах смежных земельных участков.

5. Кадастровые работы.

Кадастровые работы произведены в соответствии с требованиями федерального закона от 24.07.2007г. № 221 ФЗ «О кадастровой деятельности» (с изменениями на 3 июля 2016 года) (редакция, действующая с 1 января 2017 года).

Земельные участки, расположенные на территории земельных участков, сведения о которых содержатся в ГКН:

Участки №1, №2, №3, №4 и №7 расположены на землях общего пользования в кадастровом квартале 46:15:010106;

Участки №5 и №6 расположены на земельном участке с кадастровым номером 46:15:010106:616, землепользователь неизвестен;

Проектные границы объекта сформированы с учетом границ участков стоящих на государственном кадастровом учете.

Данные координат углов поворотов границ размещены на топографической съемке масштаба 1:500 в таблице «Координаты точек границ земельных участков».

Сведения о площадях земельных участков, о кадастровых кварталах и о землях сторонних землепользователей отображены в таблице №1 «Экспликация земельных участков».

Образуемые, согласно проекту межевания территории, земельные участки №1, №2 и №3 будут относиться к территории малоэтажной многоквартирной жилой застройки.

Запрашиваемый вид разрешенного использования земельных участков по классификатору: «Малоэтажная многоквартирная жилая застройка».

Образуемые, согласно проекту межевания территории, земельные участки №4, №5, №6 и №7 будут относиться к земельным участкам (территории) общего пользования.

Запрашиваемый вид разрешенного использования земельных участков по классификатору: «Земельные участки (территории) общего пользования».

Категория земель – земли населенных пунктов.

Взаим. Инв.
Подпись и дата
Инв. № подл

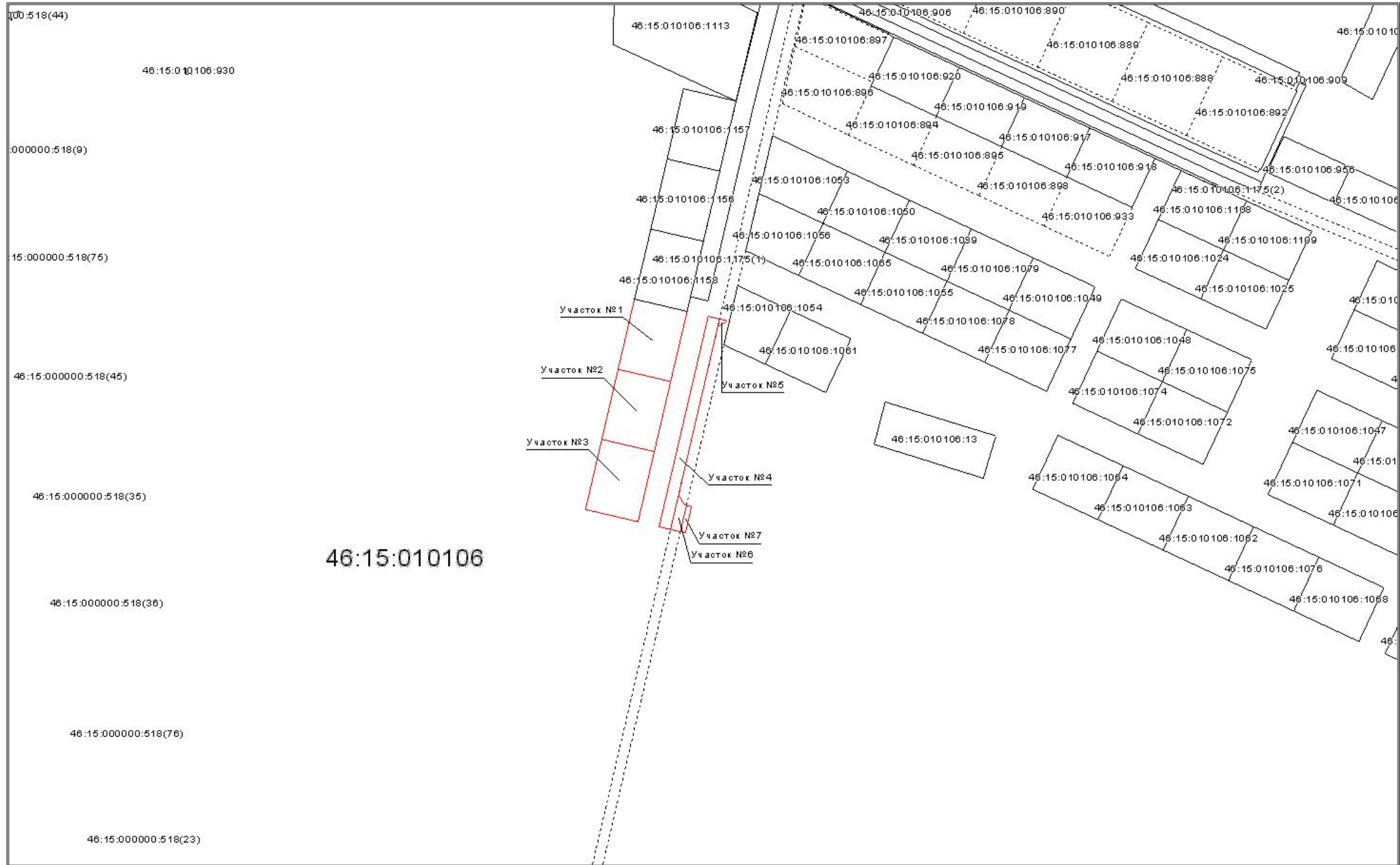
										Лист
Изм.	Кол.	Лист	№ док	Подпись	Дата					2

ЭКСПЛИКАЦИЯ ЗЕМЕЛЬНЫХ УЧАСТКОВ

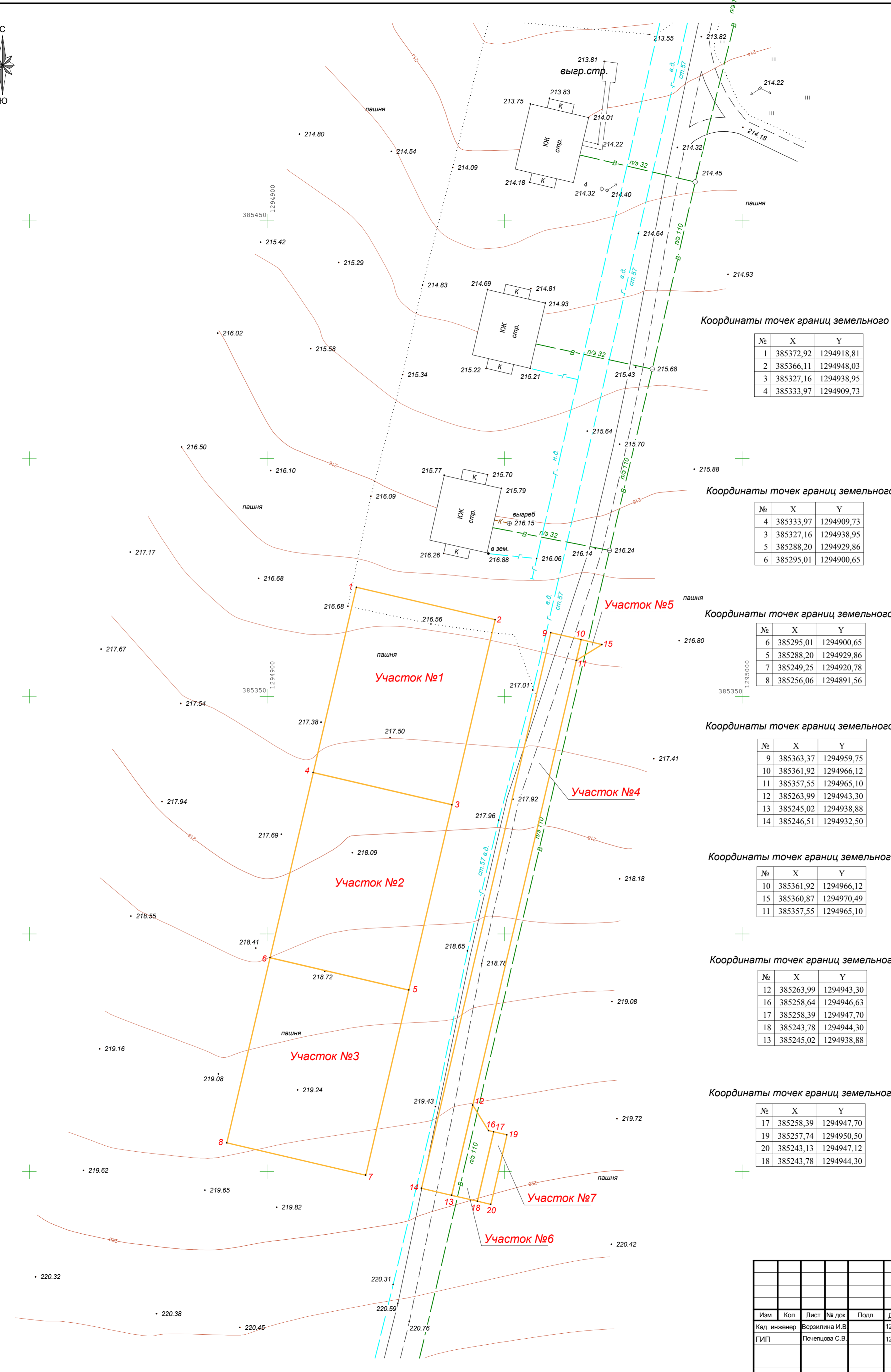
ТАБЛИЦА №1

№ участка	Площадь участка, кв.м.	Кадастровый квартал	Кадастровый номер участков сторонних землепользователей	Землепользователь (собственник)
Участок №1	1200	46:15:010106		
Участок №2	1200	46:15:010106		
Участок №3	1200	46:15:010106		
Участок №4	785	46:15:010106		
Участок №5	10	46:15:010106	46:15:010106:616	Землепользователь не известен
Участок №6	93	46:15:010106	46:15:010106:616	Землепользователь не известен
Участок №7	43	46:15:010106		

Схема расположения земельного участка на кадастровом плане территории



— граница кадастрового квартала
— граница земельного участка



Координаты точек границ земельного участка №1

№	X	Y
1	385372,92	1294918,81
2	385366,11	1294948,03
3	385327,16	1294938,95
4	385333,97	1294909,73

Координаты точек границ земельного участка №2

№	X	Y
4	385333,97	1294909,73
3	385327,16	1294938,95
5	385288,20	1294929,86
6	385295,01	1294900,65

Координаты точек границ земельного участка №3

№	X	Y
6	385295,01	1294900,65
5	385288,20	1294929,86
7	385249,25	1294920,78
8	385256,06	1294891,56

Координаты точек границ земельного участка №4

№	X	Y
9	385363,37	1294959,75
10	385361,92	1294966,12
11	385357,55	1294965,10
12	385263,99	1294943,30
13	385245,02	1294938,88
14	385246,51	1294932,50

Координаты точек границ земельного участка №5

№	X	Y
10	385361,92	1294966,12
15	385360,87	1294970,49
11	385357,55	1294965,10

Координаты точек границ земельного участка №6

№	X	Y
12	385263,99	1294943,30
16	385258,64	1294946,63
17	385258,39	1294947,70
18	385243,78	1294944,30
13	385245,02	1294938,88

Координаты точек границ земельного участка №7

№	X	Y
17	385258,39	1294947,70
19	385257,74	1294950,50
20	385243,13	1294947,12
18	385243,78	1294944,30

УСЛОВНЫЕ ОБОЗНАЧЕНИЯ:

- ГРАНИЦЫ ОБРАЗУЕМЫХ ЗЕМЕЛЬНЫХ УЧАСТКОВ

Имя, инв. №
Подпись и дата
Взам. инв. №

Арх. №16974

У-112/17-ПМТ

Проект межевания территории на объекте: "Проект планировки земельного участка и проект межевания в его составе для строительства 3-х многоквартирных жилых домов по ул. Солнечная в п. Медвенка Медвенского района Курской области"

Изм.	Кол.	Лист	№ док.	Подп.	Дата
Кад. инженер		Верзилина И.В.			12.17г.
ГИП		Почепцова С.В.			12.17г.

Стадия	Лист	Листов
п	1	1

М 1:500

ОБУ
"КУРСКГРАЖДАНПРОЕКТ"