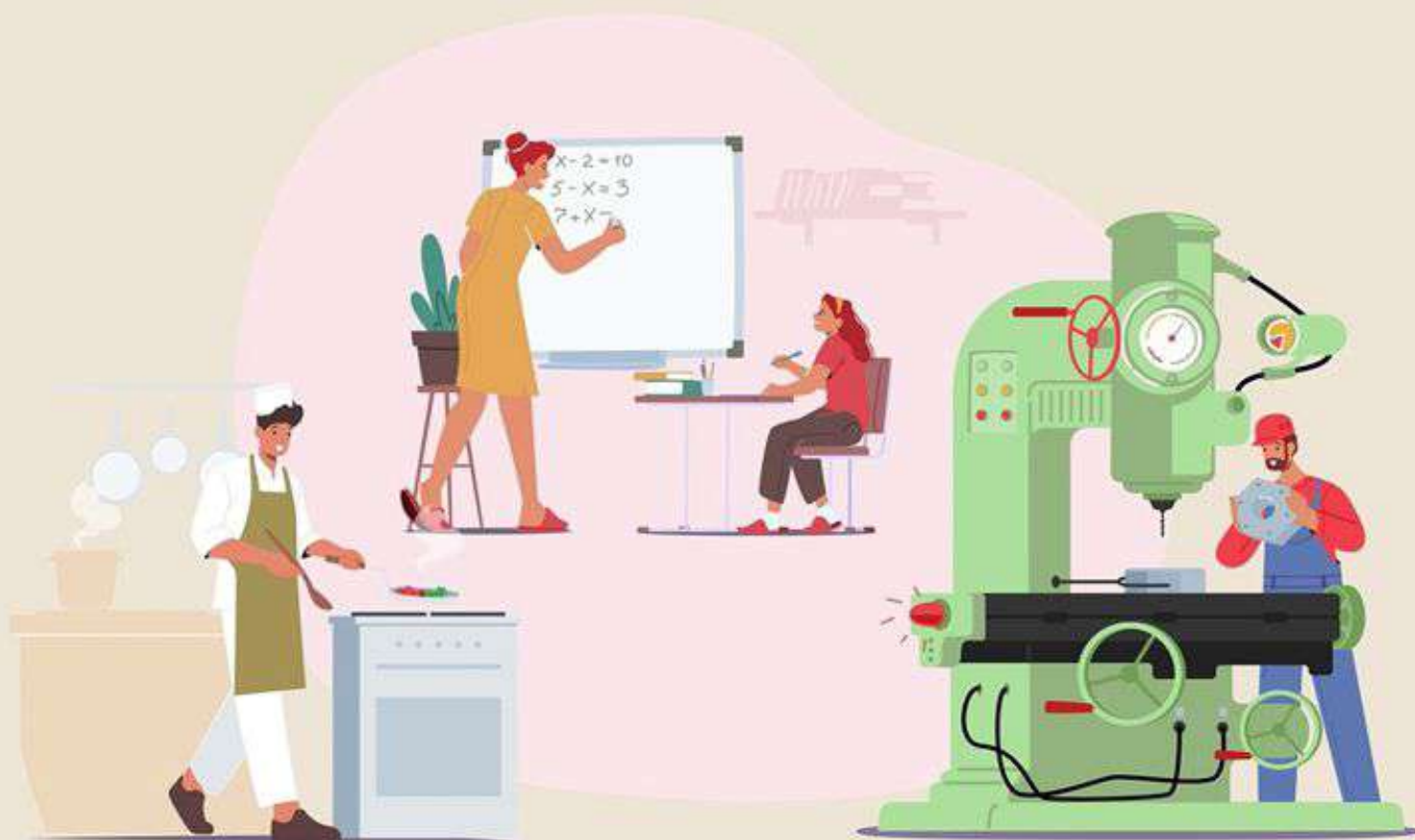


УВАЖАЕМЫЕ РАБОТОДАТЕЛИ!

Подтвердите основной вид
экономической деятельности (**ОВЭД**)
для установления тарифа взносов на
обязательное
социальное страхование
от несчастных случаев
на производстве и профзаболеваний



СООБЩИТЕ О ВИДЕ ЭКОНОМИЧЕСКОЙ ДЕЯТЕЛЬНОСТИ

когда?

ДО 15 АПРЕЛЯ

как?

на ЕПГУ www.gosuslugi.ru

в личном кабинете страхователя
подробную инструкцию по подаче документов
можно скачать в разделе

«КАБИНЕТ СТРАХОВАТЕЛЯ»

https://sfr.gov.ru/employers/lk_insurer

через сервис

«ШЛЮЗ СПЕЦОПЕРАТОРА»

https://sfr.gov.ru/employers/general_information/software/software_ELN

ДОКУМЕНТЫ, необходимые для подтверждения ОВЭД:

ЗАЯВЛЕНИЕ о подтверждении
основного вида экономической
деятельности;

СПРАВКА-ПОДТВЕРЖДЕНИЕ
основного вида экономической
деятельности;

КОПИЯ ПОЯСНИТЕЛЬНОЙ ЗАПИСКИ
к бухгалтерскому балансу
за предыдущий год
(не требуется для субъектов малого предпринима-
тельства).

